

RSE, la ricerca come fonte di sviluppo

Uscire dalla crisi è l'obiettivo principale che oggi un Paese come l'Italia si deve necessariamente prefiggere. Le motivazioni e le cause delle difficoltà in cui versano il sistema economico, del welfare e più in generale i cittadini, sono molteplici e oggetto di innumerevoli valutazioni da parte di esperti, economisti e sociologi. Sui rimedi per uscire da questo impasse vi è invece una certa coerenza nell'individuare possibili soluzioni per il rilancio economico. Queste passano, inevitabilmente, da una maggior considerazione che è necessario porre al sistema della formazione, dell'istruzione e delle ricerche scientifiche. Quest'ultima è stata sinonimo di sviluppo per molti Stati europei chiamati a trovare una nuova dimensione in un sistema globalizzato come quello del terzo millennio. La ricerca italiana, da sempre particolarmente apprezzata all'estero per i suoi lavori in ambito teorico, trova nel settore dell'energia un soggetto particolarmente dinamico, competente e reattivo in RSE SpA - Ricerca sul Sistema Energetico. Nel corso dei suoi 70 anni di attività, iniziati come centro di ricerca nel dopo guerra, passato sotto il controllo di Enel sino a diventare, attualmente, società a capitale pubblico, RSE ha infatti sviluppato una serie di competenze e specificità che le consentono oggi, in un contesto fortemente rinnovato e in evoluzione come quello energetico, di porsi in una posizione fortemente competitiva a livello nazionale e internazionale.

Con 350 dipendenti, distribuiti nelle due sedi di Milano e Piacenza, RSE svolge attività di ricerca applicata nel settore elettro-energetico per mettere a disposizione del sistema nazionale progetti di ricerca di interesse generale, realizzati in un'ottica essenzialmente applicativa e sperimentale, ricerche orientate allo sviluppo di nuove iniziative per fornire risposte concrete alle esigenze espresse dagli operatori, dal mercato e dai cittadini.

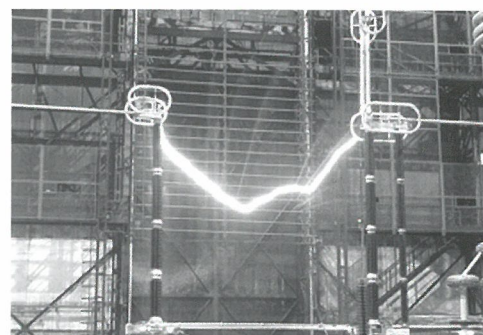
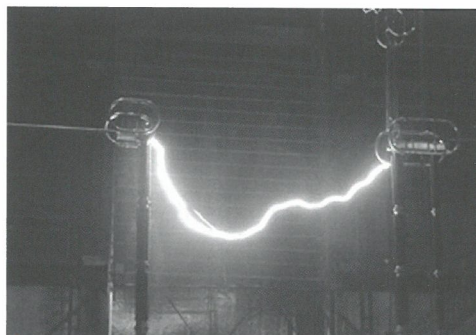
Destinatari dell'attività di ricerca sono il sistema dell'impresa - in tutte le sue articolazioni - la pubblica amministrazione centrale e locale, le associazioni e i raggruppamenti delle piccole e medie imprese, le associazioni dei consumatori.

I progetti di ricerca di RSE sono finanziati dal Fondo per la Ricerca di Sistema Elettrico, oltre che da bandi nazionali ed europei. In ambito internazionale RSE coordina numerosi progetti così come sono molte le collaborazioni con Enti di Ricerca e Università. Ma la caratteristica principale di RSE è quella di avere conoscenze, esperienze e relazioni che consentono, anche all'interno di un singolo progetto, di avere sempre una visione di insieme del contesto. Un valore aggiunto che permette di inserire ogni lavoro in una logica di sistema e comprenderne le ricadute, gli sviluppi e le prospettive riferite all'intero panorama energetico.

Oggi RSE è particolarmente attiva in progetti che riguardano le reti

intelligenti (smart grid), l'efficienza energetica e la sostenibilità ambientale, la produzione di energia elettrica da fonti rinnovabili e l'impatto che queste hanno e avranno sui sistemi di trasmissione e distribuzione come, ad esempio, nei sistemi di accumulo. Nelle ricerche sull'utilizzo e l'integrazione delle fonti rinnovabili nel sistema energetico RSE svolge studi di fattibilità e valutazioni di progetti per distretti energetici, in collaborazione con la Pubblica Amministrazione, i produttori e le associazioni dei consumatori.

Maurizio Trezzi



I ricercatori di RSE saranno presenti alla manifestazione Apil del 17 maggio 2013 presso l'ITIS "Bernocchi" a Legnano, per introdurre i partecipanti alle problematiche dell'efficienza energetica e dell'importanza dell'evoluzione della rete elettrica, con due presentazioni su temi molto vicini ai consumatori di energia del futuro e cioè la domotica e la mobilità elettrica. I contenuti degli interventi saranno ripresi in articoli specifici pubblicati su questo mensile nelle prossime uscite.